



กรมอนามัย
ศูนย์อนามัยที่ 7 ขอนแก่น

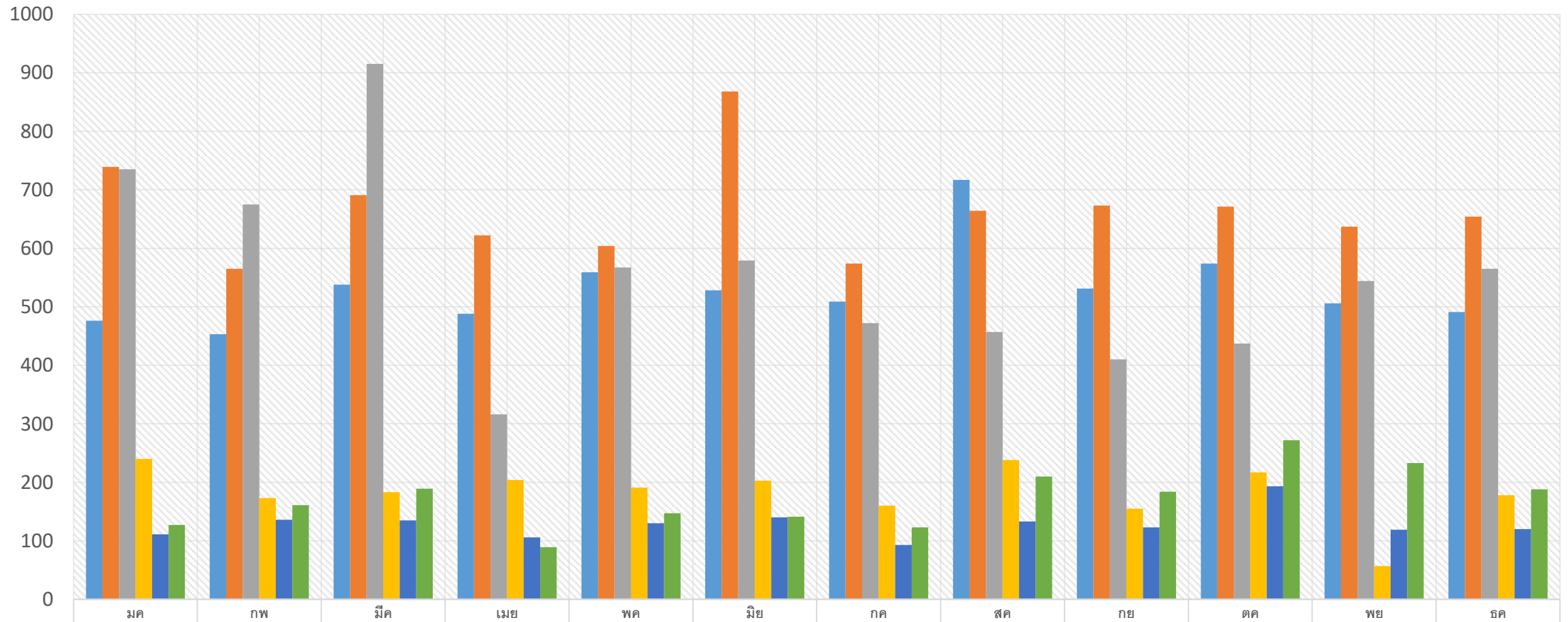
ข้อมูลเชิงสถิติ

การให้บริการ

โรงพยาบาลส่งเสริมสุขภาพ

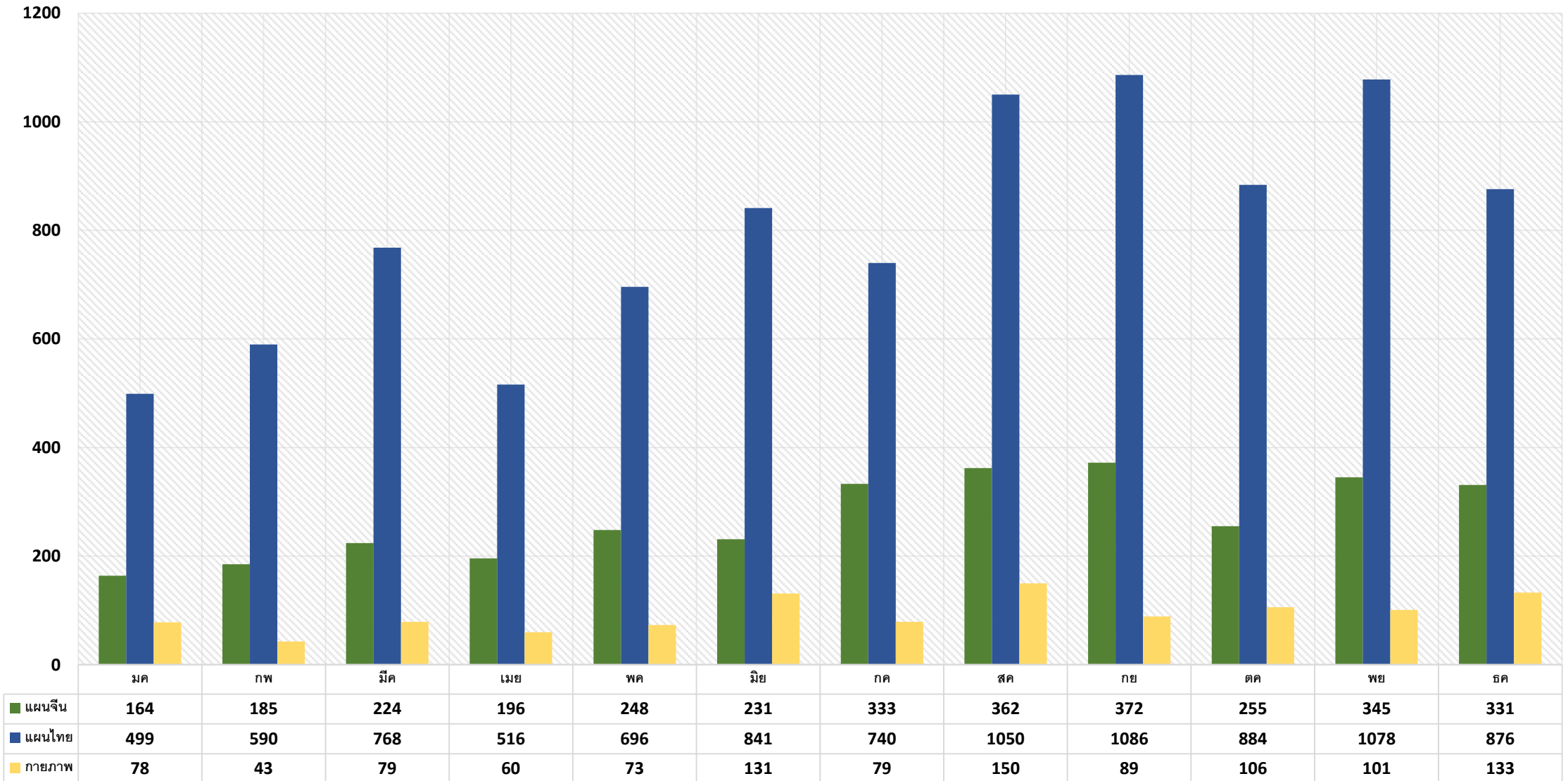
ศูนย์อนามัยที่ 7 ขอนแก่น

จำนวนผู้ป่วยแยกตามคลินิก



	มค	กพ	มีค	เมย	พค	มิย	กค	สค	กย	ตค	พย	ธค
■ ผ่าศรกรรม	476	453	538	488	559	528	509	717	531	574	506	491
■ เด็กดี	739	565	691	622	604	868	574	664	673	671	637	654
■ ส่งเสริม	735	675	915	316	567	579	472	457	410	437	544	565
■ สูงอายุ	240	173	183	204	191	203	160	238	155	217	57	178
■ นรีเวช	111	136	135	106	130	140	93	133	123	193	119	120
■ ทันตกรรม	127	161	189	89	147	141	123	210	184	272	233	188

จำนวนผู้ป่วยแยกตามคลินิก (ต่อ)



จำนวนผู้ป่วยแยกตามคลินิก (ต่อ)

